

การเบิกค่าใช้จ่ายที่ใช้ข้อมูล จาก 43 แห่ง

01 QOF

DM + HT 02

03 PPB

PAP** 04

06 ANC**

แพทย์แผนไทย 06

07 ทันตกรรม**

เพิ่มที่เกี่ยวข้อง 08



แนวทางการบริหารจัดการงบ จ่ายตามเกณฑ์คุณภาพผลงาน บริการ ปีงบประมาณ 2564

QOF

นายวิวัฒน์ ปัญชุมภู
ตำแหน่ง เจ้าหน้าที่บริหารงานประกันสุขภาพ
สปสช. เขต 9 นครราชสีมา

Tel : 092-246-5745

E-mail : wiwat.p@nhso.go.th

ตัวชี้วัดกลาง

01



ร้อยละของประชากรไทยอายุ 35-74 ปี
ได้รับการคัดกรอง DM โดยการตรวจวัด
ระดับน้ำตาลในเลือด

02



ร้อยละของประชากรไทยอายุ 35-
74 ปี ได้รับการคัดกรอง HT

03



ร้อยละของหญิงมีครรภ์ได้รับการ ANC
ครั้งแรกภายใน 12 wk

04



ร้อยละสะสมความครอบคลุมการ
ตรวจคัดกรองมะเร็งปากมดลูกในสตรี
อายุ 30-60 ปีภายใน 5 ปี

05



ร้อยละการใช้ ATB อย่างรับผิดชอบ
ในผู้ป่วยนอก(โรคอุจจาระร่วงเฉียบพลัน
ติดเชื้อระบบทางเดินหายใจ)

06



อัตราการนอน.รพ.ด้วยภาวะที่ควรควบคุม
ด้วยบริการ OPD (ACSC) ในโรคลมชัก
COPD หืด DM และ HT

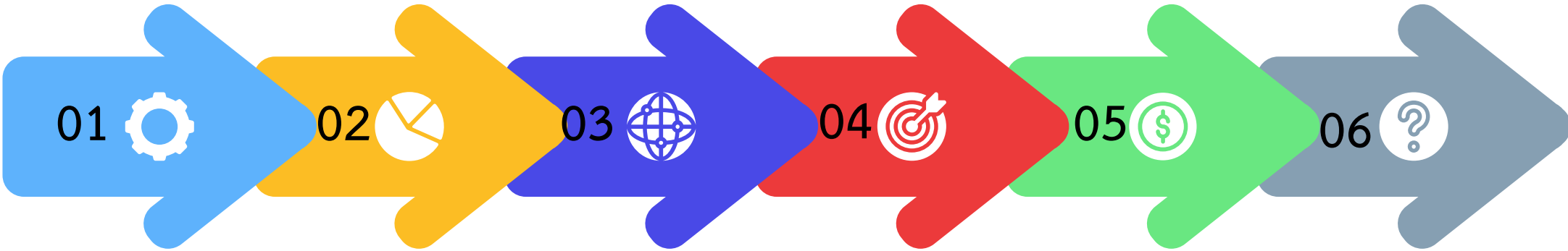
เพิ่มข้อมูลที่เกี่ยวข้องกับ QOF

- ตัวชี้วัดที่ 1: ร้อยละของประชากรไทยอายุ 35-74 ปี ได้รับการคัดกรอง DM
- ตัวชี้วัดที่ 2: ร้อยละของประชากรไทยอายุ 35-74ปี ได้รับการคัดกรอง HT
- ตัวชี้วัดที่ 3: ร้อยละของหญิงมีครรภ์ได้รับการฝากครรภ์ครั้งแรกภายใน 12 สัปดาห์
- ตัวชี้วัดที่ 4: ร้อยละสะสมความครอบคลุมการตรวจคัดกรองมะเร็งปากมดลูกในสตรีอายุ 30-60 ปี ภายใน 5 ปี
- ตัวชี้วัดที่ 5: ร้อยละการใช้ยาปฏิชีวนะอย่างรับผิดชอบในผู้ป่วยนอก
- 5.1 ร้อยละการใช้ยาปฏิชีวนะอย่างรับผิดชอบในผู้ป่วยนอกโรคอุจจาระร่วงเฉียบพลัน
- 5.2 ร้อยละการใช้ยาปฏิชีวนะอย่างรับผิดชอบในผู้ป่วยนอกโรคติดเชื้อระบบทางเดินหายใจ
- ตัวชี้วัดที่ 6: .อัตราการรับไว้รักษาในโรงพยาบาลด้วยกลุ่มโรคที่ควรรักษาแบบผู้ป่วยนอก (ACSC)

PERSON
SERVICE
DIAGNOSIS

ID 13 หลักจะต้องถูกต้อง

ตัดคนตายออก



NCD screen

อายุ 30 - 59 ปี
WEIGHT
HEIGHT
WAIST_CM
SBP_1 >30
DBP_1 >20
BSTEST >0

ANC

ANCNO =1,
อายุครรภ์ที่:(GA)

PAP***

SPECIALPP
1B0044
1B0046
1B0043
Code Lab 0744798
DX. Z 01.4, Z 12.4

OP/PP Individual Data
ของ สปสช.

ใบสั่งยาผู้ป่วยอุจจาระร่วง
เฉียบพลันที่ได้รับยาปฏิชีวนะ
นับจำนวนครั้งของผู้ป่วยที่มี
การให้บริการกรณีผู้ป่วยนอก
ด้วยโรคหลัก

E-claim

ฐานข้อมูล IP e Claim

ตัวชี้วัดเขต (Value Based Health Care for MCH)

การดูแลระยะตั้งครรภ์



1. ได้รับการคัดกรองความเสี่ยง
2. มีความเสี่ยงได้รับการแก้ไข
3. ป้องกันการคลอดก่อนกำหนด
4. ไม่มีภาวะแทรกซ้อนที่เกิดจากความเสี่ยง

การดูแลระยะคลอด



1. ไม่มีภาวะโลหิตจางก่อนคลอด
2. มารดารอดชีวิต
3. ไม่มีภาวะแทรกซ้อนจากการคลอด
4. ไม่มีภาวะแทรกซ้อนที่เกิดจากความเสี่ยง

การดูแลทารกแรกเกิด



1. ทารกรอดชีวิต
2. ทารกไม่มีภาวะแทรกซ้อน
3. ทารกมีน้ำหนัก $\geq 2,500$ กรัม

Point การดูแลหญิงตั้งครรภ์

ระยะตั้งครรภ์				ระยะก่อนคลอด	ระยะคลอด			ทารกแรกเกิด			รวม	ผลลัพธ์
	คัดกรอง	แก้ไขความเสี่ยง	Preterm	HCT	คลอดปลอดภัย	Term/Preterm	ไม่มีตกเลือด	คลอดปลอดภัย	ไม่มีพร่องออกซิเจน	นน.≥2500		
ปกติ	100	-	-	100	150	-	150	150	150	150	950	ปกติ
ปกติ	100	-	-	100	150	-	-	150	150	150	800	เสี่ยง
เสี่ยง	100	300	ยา	100	150	3,000	150	150	150	150	4,250	ปกติ
เสี่ยง	100	300	ยา	100	-	2,000	150	150	150	-	2,950	เสี่ยง
เสี่ยง	100	300	-	-	150	-	-	150	150	150	1,000	เสี่ยง

การดูแลระยะตั้งครรภ์

01

การดูแลระยะคลอด

02

การดูแลทารกแรกเกิด

03



การดูแลระยะตั้งครรภ์

01

ร้อยละหญิงตั้งครรภ์ได้รับการคัดกรองความเสี่ยงและได้รับการแก้ไขความเสี่ยง



4

DATE_SERV อยู่ในช่วง 1 ตุลาคม 2563 ถึง 30 มิถุนายน 2564

3

บันทึกข้อมูลการวินิจฉัยโรคตาม ICD 10 ที่กำหนด

2

PERSON,ANC,DIAGNOSIS_OPD และดูผลลัพธ์ตอนคลอด
แม่เกิดรอด ลูกปลอดภัย

1

1.1 หญิงตั้งครรภ์ที่ได้รับการคัดกรองความเสี่ยง
1.2 การดูแลหญิงตั้งครรภ์ที่มีความเสี่ยงได้รับการแก้ไข
ทุกสิทธิ



Risk

บริการหญิงตั้งครรภ์และครอบครัว ส่วนที่ 1

เกณฑ์ประเมินความเสี่ยงของหญิงตั้งครรภ์เมื่อมาฝากครรภ์

รายการความเสี่ยง	ไม่ มี	มี				
ประวัติอดีต						
1. เคยมีทารกตายในครรภ์หรือเสียชีวิตแรกเกิด (1 เดือนแรก)						
2. เคยตั้งครรภ์ 3 ครั้ง ติดต่อกันหรือมากกว่าติดต่อกัน						
3. เคยคลอดบุตรน้ำหนักน้อยกว่า 2,500 กรัม หรือคลอดเมื่ออายุครรภ์น้อยกว่า 37 สัปดาห์						
4. เคยคลอดบุตรน้ำหนักมากกว่า 4,000 กรัม						
5. เคยเข้ารับการรักษาพยาบาลความดันโลหิตสูงระหว่างตั้งครรภ์หรือครรภ์เป็นพิษ						
6. เคยมีประวัติอยู่ในระบบสุขภาพ เช่น เบื้องอกมดลูก ผ่าตัดมดลูก ยูกปากมดลูก ฯลฯ						
ประวัติปัจจุบัน	ครั้งที่ 1	ครั้งที่ 2	ครั้งที่ 3	ครั้งที่ 4	ครั้งที่ 5	
7. ครรภ์แฝด	ไม่ มี	มี	ไม่ มี	มี	ไม่ มี	มี
8. อายุ < 17 ปี (นับถึง EDC)	ไม่ มี	มี	ไม่ มี	มี	ไม่ มี	มี
9. อายุ ≥ 35 ปี (นับถึง EDC)	ไม่ มี	มี	ไม่ มี	มี	ไม่ มี	มี
10. Rh Negative	ไม่ มี	มี	ไม่ มี	มี	ไม่ มี	มี
11. มีเลือดออกช่องคลอด	ไม่ มี	มี	ไม่ มี	มี	ไม่ มี	มี
12. มีก้อนในอุ้งเชิงกราน	ไม่ มี	มี	ไม่ มี	มี	ไม่ มี	มี
13. ความดันโลหิต Diastolic ≥ 90 mmHg	ไม่ มี	มี	ไม่ มี	มี	ไม่ มี	มี
14. BMI < 18.5 กก/ตรม. หรือ ≥ 29 กก/ตรม.	ไม่ มี	มี	ไม่ มี	มี	ไม่ มี	มี
ประวัติสุขภาพปัจจุบัน						
15. อดสูดงา						
16. โรคเบาหวาน						
17. โรคไต						
18. โรคหัวใจ						
19. คลื่นไส้ อาเจียน คลื่นไส้รุนแรง หนักกว่าปกติติดต่อกัน						
20. โรคอายุรกรรม อื่นๆ เช่น ไทรอยด์ SLE ฯลฯ (โปรดระบุ)						
21. อื่นๆ โปรดระบุ						
ผู้ประเมิน						
วันที่						

ทำเครื่องหมาย ✓ เมื่อพบความเสี่ยง ✗ กรณีไม่พบความเสี่ยง ถ้าพบค่าตอบ ✓ ในข้อใดข้อหนึ่ง สกในช่องมี แสดงว่าผู้ตั้งครรภ์รายนี้เป็นารตั้งครรภ์เสี่ยงต้องส่งต่อเพื่อได้รับการดูแลและ/หรือประเมินเพิ่มเติม โดยสูติแพทย์



การดูแลระยะตั้งครรภ์

01

ร้อยละการคลอดครบกำหนดของหญิงตั้งครรภ์ที่มีความเสี่ยงโดยได้รับการให้ยา Progesterone เพื่อป้องกันการคลอดก่อนกำหนด

4

DATE_SERV อยู่ ในช่วง 1 ตุลาคม 2563 ถึง 30 มิถุนายน 2564

ใช้แฟ้ม

Drug_OPD, Drug_IPD
รหัสยา Progesterone

3

กรณีมีประวัติการคลอดก่อนกำหนดในครรภ์ก่อนจากสาเหตุ มีน้ำเดินก่อนการเจ็บครรภ์ การตั้งครรภ์แฝด มีข้อบ่งชี้ทางการแพทย์ให้ยุติการตั้งครรภ์ ก่อนครบกำหนด ให้ตรวจวัดความยาวของคอมดลูก ถ้าสั้นกว่า 25 มม.



PROGESTERONE

2

กรณีที่เคยมีประวัติการคลอดก่อนกำหนดในครรภ์ก่อนโดยไม่มีสาเหตุ นำให้ยาเหน็บทางช่องคลอดหรือยาฉีด

1

หญิงตั้งครรภ์ที่มีภาวะเสี่ยงต่อการคลอดก่อนกำหนดได้รับการป้องกันด้วยยา Progesterone ชนิดเหน็บทางช่องคลอดหรือยาฉีด ตั้งแต่อายุครรภ์ 16 - 24 สัปดาห์ จนถึงอายุครรภ์ 36 สัปดาห์ 6 วัน ก่อนคลอด สิทธิหลักประกันสุขภาพแห่งชาติ



การดูแลระยะตั้งครรภ์

01

ร้อยละหญิงตั้งครรภ์ที่ไม่มีภาวะโลหิตจางก่อนคลอด

4

DATE_SERV อยู่ในช่วง 1 เมษายน 2561 ถึง 31 มีนาคม 2562

3

โดยผลการตรวจทางห้องปฏิบัติการ ณ วันที่เข้ารับบริการคลอดบุตร

2

เพิ่ม Lab_FU Labtest : 0621201

1

หญิงตั้งครรภ์ที่มีค่าฮีมาโตคริต น้อยกว่า ร้อยละ 33 หรือ
ค่าฮีโมโกลบิน น้อยกว่า 11 g/dl ทุกสิทธิ



การดูแลระยะคลอด/
หลังคลอด

02

ร้อยละมารดาที่ไม่มีภาวะตกเลือดหลังคลอด



4

DATE_SERV อยู่ ในช่วง 1 เมษายน 2561 ถึง 31 มีนาคม 2562

เพิ่ม DIAGNOSIS_IPD
LABFU

3

ไม่น้อยกว่า ร้อยละ 97



2

2.1 ภาวะซึ่งมีการเสียเลือดหลังการคลอด ตั้งแต่ 500 ซีซีขึ้นไป สำหรับการคลอดทางช่องคลอด หรือตั้งแต่ 1,000 ซีซี ขึ้นไป
2.2 สำหรับการผ่าคลอด หรือระดับความเข้มข้นของเลือด (Hematocrit) ลดลงมากกว่าหรือเท่ากับร้อยละ ๑๐ เมื่อเทียบกับระดับความเข้มข้นของเลือดก่อนคลอด

1

หญิงคลอด และหลังคลอดภายใน 42 วัน
สิทธิหลักประกันสุขภาพแห่งชาติ ในเขตสุขภาพที่ 9



การดูแลทารกแรกเกิด

03

อัตราทารกรอดชีวิต ภายใน 28 วัน

4

DATE_SERV อยู่ในช่วง 1 เมษายน 2561 ถึง 31 มีนาคม 2562

เพิ่ม NEWBORN,
NEWBORNCARE,
DEATH

3

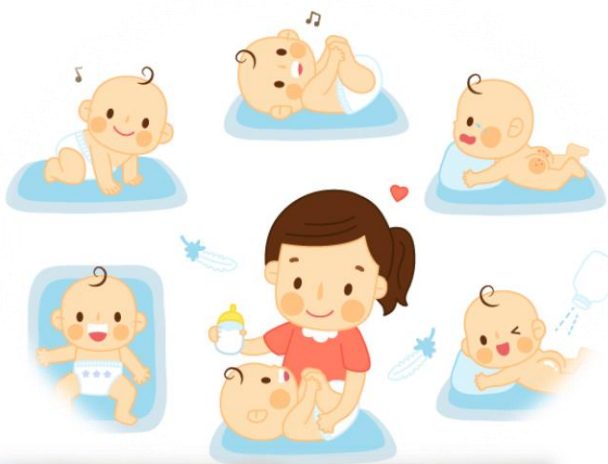
เกณฑ์เป้าหมาย: ไม่น้อยกว่า 997 ต่อพันการเกิดมีชีพ

2

ทารกแรกเกิดมีชีพรอดชีวิต สิทธิหลักประกันสุขภาพแห่งชาติ

1

ทารกแรกเกิดที่มีชีวิตอยู่ตั้งแต่แรกคลอด จนถึงอายุ 28 วัน



การดูแลทารกแรกเกิด

03

อัตราทารกแรกเกิดที่ไม่มีภาวะพร่องออกซิเจน

4

DATE_SERV อยู่ ในช่วง 1 เมษายน 2561 ถึง 31 มีนาคม 2562

เพิ่ม NEWBORN

3

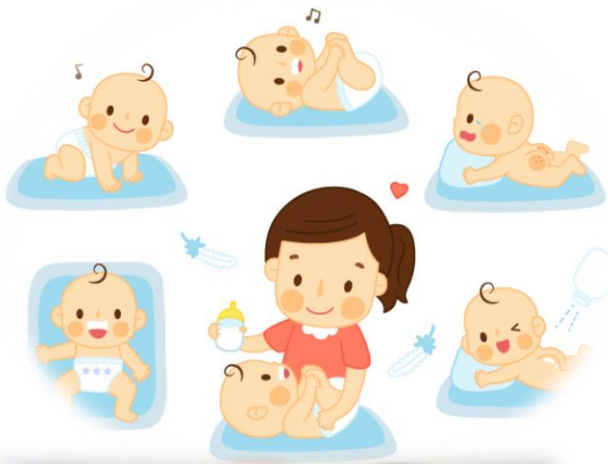
เกณฑ์เป้าหมาย: ไม่น้อยกว่า 990 ต่อพันการเกิดมีชีพ

2

ทารกแรกเกิดมีชีพ สิทธิหลักประกันสุขภาพแห่งชาติ

1

ภาวะที่ทารกแรกเกิดขาดออกซิเจนระหว่างการคลอด โดยมีคะแนน Apgar Score นาทีที่ 1 น้อยกว่าหรือเท่ากับ 7



การดูแลทารกแรกเกิด

03

ร้อยละทารกแรกเกิดน้ำหนักตัวมากกว่า 2,500 กรัม

เพิ่ม NEWBORN

4

DATE_SERV อยู่ในช่วง 1 เมษายน 2561 ถึง 31 มีนาคม 2562

3

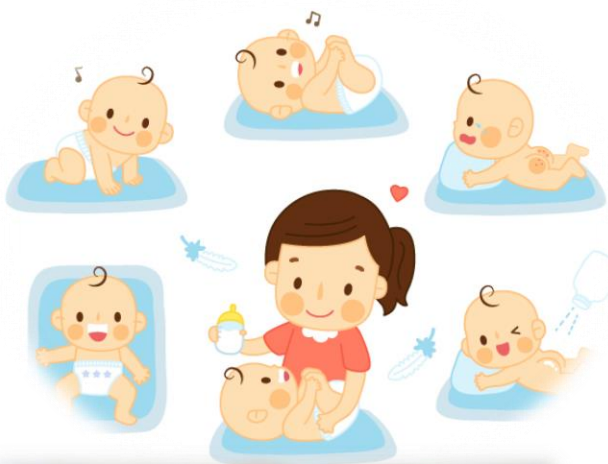
เกณฑ์เป้าหมาย : มากกว่าร้อยละ 93

2

ทารกแรกเกิดมีชีพทุกราย

1

ทารกแรกเกิดมีชีพที่มีน้ำหนักมากกว่า 2,500 กรัม
ที่ได้รับการชั่งน้ำหนักภายใน 24 ชั่วโมงหลังคลอด



เพิ่มข้อมูลที่เกี่ยวข้องกับ PPB



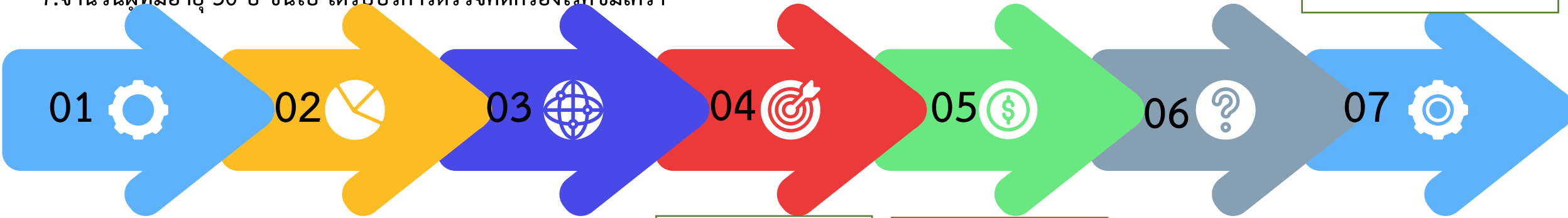
1. จำนวนหญิงหลังคลอดได้รับบริการดูแลหลังคลอดตั้งแต่ 2 ครั้งขึ้นไป
2. จำนวนผู้ได้รับการวางแผนการคุมกำเนิด
3. จำนวนการได้รับวัคซีนบริการวัคซีน EPI พื้นฐานทุกชนิดในเด็กแรกเกิด
4. จำนวนเด็ก 0-5 ปี ได้รับการตรวจพัฒนาการทั้งหมด
5. จำนวนเด็ก 6-12 ปี ได้รับการบริการชั่งน้ำหนักและวัดส่วนสูงทั้งหมด
6. จำนวนผู้ที่มีอายุ 30 ปี ขึ้นไป ได้รับการบริการตรวจคัดกรองเบาหวานและความดันโลหิตสูงอายุ
7. จำนวนผู้ที่มีอายุ 30 ปี ขึ้นไป ได้รับการบริการตรวจคัดกรองโรคซึมเศร้า

PERSON
SERVICE
DIAGNOSIS

ID 13 หลักจะต้องถูกต้อง

ตัดคนตายออก

DIAGNOSIS_OPD&
SPECIAL PP
PDX หรือ SDX =Z133



01
POSTNATAL
DX. Z392

PPCARE
ครั้งที่ 1 <=7
ครั้งที่ 2 8-15 วัน
ครั้งที่ 3 16-42 วัน

02
FP
DX. Z30x

FPPlace
FPTYPE = 1, 2, 3,
4, 5, 6, 7

03
EPI
DX. Zxx

VCCTYPE
ตาม สนย.กำหนด

04
SPECIALPP
Nutrition
DX. Z001

Nutrition Field
Childdevelop เป็น 1,2,3
อย่างใดอย่างหนึ่งร่วมกับ
เพิ่ม special PP รหัส
กิจกรรม 1B200-1B262

05
Nutrition
DX. Z001

NUTRITIONPLACE
WEIGHT
HEIGHT
ห้ามเป็นค่าว่าง

06
NCD screen

อายุ 30 - 59 ปี
WEIGHT
HEIGHT
WAIST_CM
SBP_1 >30
DBP_1 >20
BSTEST >0

07
special PP ที่มี รหัส
กิจกรรมที่ขึ้นต้นด้วย
1B0280 1B0281 1B0289
1B130 1B131, 1B139
1B140 1B141 1B149
1B150 1B151 1B159
1B160 1B161 1B169
1B170 1B171 1B179
1B180 1B181 1B189